

Kohteen osoitetiedot: Asemanseudun päiväkoti Karhunpesä, Rautjärventie 131, 56610 Rautjärvi  
Kartoituspäivämäärä: 11.4.2015

## **KOHTEEN RAPORTTI HOMEKOIRAN TEKEMÄSTÄ KARTOITUKSESTA**



**Asemanseudun päiväkoti**

**Karhunpesä**

**Rautjärventie 131**

**56610 Rautjärvi**

Kohteen osoitetiedot: Asemanseudun päiväkotiki Karhunpesä, Rautjärventie 131, 56610 Rautjärvi  
Kartoituspäivämäärä: 11.4.2015

**Kohde:** Asemanseudun päiväkotiki Karhunpesä  
Rautjärventie 131  
56610 Rautjärvi

**Tilaaaja:** O3 Finland Oy  
Martti Kunttu  
Paatsamakatu 4  
53810 Lappeenranta  
marttikunttu@gmail.com  
0400 252 272

**Tehtävä:** Tehdä kohteen korjaussuunnitteluun liittyen rakenteissa mahdollisesti olevien homevaurioiden kartoitus.

**Tarkastuspäivä:** Tarkastuksen suoritti 11.4.2015 homekoiraohjaaja Saara Pulkkinen  
Homekoirat S&S:stä koirilla Jyrki, SPU Ratsumestarin Lucifer ja Mauri, SPU Evergrey's Radulf sekä Jarmo, BPKMU Lazarus.

**Käytetyt apuvälineet:** Digitaalikamera, Nikon D3100a.

**Rajaukset:** Teknisiä tiloja ei tarkastettu koiralla.

**Läsnäolijat:** Rautjärven kunnan edustajana Jarmo Hinkkanen, O3 Finland Oy:stä Martti Kunttu, Jarkko ja Riku Mäkelä sekä Homekoirat S&S:stä Sampsa Väntsi.

**Kartoituksen syy:** Home-epäily päiväkodin työntekijöiden saamien eri oireiden vuoksi.  
Päiväkodin korjaussuunnitteluun liittyvä kartoitus.

**Raportti toimitetaan:** Tilaaajalle.

Koiramme on koulutettu ilmaisemaan n. 20 home- ja mikrobikasvustoa (ks. liite 3), joita tavataan yleisesti kosteus- ja homevaurioituneissa kohteissa. Koira ilmaisee homekasvuston siitä kohtaa mistä se saa voimakkaimman hajun home- ja/tai mikrobikasvustosta. Koira ei kerro kuinka paljon hometta on, mistä homeesta on kyse, tai missä se tarkalleen ottaen sijaitsee. Yleisesti vaurio sijaitsee kuitenkin n. 1m. säteellä ilmaisukohdasta, joten saadaan varsin hyvä arvio siitä missä vaurio voi sijaita. Koira ilmaisee **sekä kosteana, että kuivana olevan homevaurion**. Koiran tekemien ilmaisujen perusteella on aina suoritettava tarvittavat jatkotutkimukset homevaurion laajuuden ja vakavuuden määrittämiseksi. Jatkotutkimus ja korjaustoimenpiteiden suunnittelu on aina syytä teettää kosteus- ja homevaurioihin erikoistuneella asiantuntijalla.

**Tarkastuksen taustatiedot:**

**Sää:** + 9 °C, aurinkoinen.

**Yleistiedot kohteesta:** Päiväkotiki, valmistunut vuonna 1962. Tutkittu pinta-ala on n. 313 m<sup>2</sup>. Kiinteistö on yhdessä kerroksessa. Kiinteistössä ei ole ullakko, eikä kellaritiloja.

Alapohja on maanvarainen betonilaatta. Alapohjan eristemateriaalina on toja-levy.

Yläpohjan eristemateriaali on mineraalivilla.

Ulkoseinät ovat tiilirakenteiset, ulkoverhouksena on tiiliverhous. Eristemateriaalina on vuorivilla.

Kattorakenne on harjakatto, vesikatto on alkuperäinen. Katemateriaalina on peltikate.

Sadevesikourut ja syöksytorvet on, sadevedet ohjataan maahan kiinteistön viereen, josta ohjaus osin betonikouruin kauemmas. Ohjaus on puutteellinen.

Kiinteistössä on takka. Ilmanvaihto on osassa kiinteistöä hallittu tulo- ja poistojärjestelmä, osin vain pelkkä koneellinen poisto.

Lämmitysjärjestelmänä on öljykeskuslämmitys, vesikiertoiset lämpöpatterit.

Tarkastuksen yhteydessä todettiin, että kiinteistö ei ole tarkastushetkellä päiväkotikäytössä, vaan toiminta on siirretty väistötiloihin. Kiinteistöön on tehty rakenteiden avauksia ja otettu materiaalinäytteitä (Vahanan Oy).

Huone 10 ja 11 (pesu / kosteat tilat) ei ole kosteuseristeitä. Huone 11:n (pyykinkäsittelyhuone) kohdassa ulkoverhouksessa on tiiliverhouksen saumat murtuneet auki ja sokkelissa on murtumia.

Huone 26:n (eteinen) kohdassa on lattiataso lähellä maanpintaa ja sokkelissa on kyseisen huoneen kohdalla havaittavissa kosteuden noususta johtuvia jälkiä.

**Ohjaajan aistinvaraiset havainnot:**

Entisessä saunahuoneessa on tunkkainen haju.

**Koira ilmaisi seuraavat kohdat: (ks pohjapiirros liite 1 ja kuvat ilmaisukohdista liite 2)**

1. Huone 11, pyykinkäsittelyhuone: Hormiston ja huone 10:n välinen nurkkaus.
2. Huone 11, pyykinkäsittelyhuone: Ulkoseinän ja huone 6:n välinen nurkkaus.
3. Huone 08, ulkovaatetila: Viemärin tuuletusputken nurkkaus.
4. Huone 06, siivousvälinevarasto: Huone 08:n viemärin tuuletusputken kohdasta seinän vierestä.
5. Huone 01, tuulikaappi: Seinän vierestä.
6. Huone 26, eteinen: Vanhan ulkoseinän kulmauksen nurkkaus.
7. Huone 20, tuulikaappi: Seinän vierestä.
8. Huone 28, pienryhmätila: Kaapiston alapuolelle (vanha viemärin tulpattu pää).
9. Huone 29, pienryhmätila: Ulkoseinän ja huone 30:n välisen seinän nurkkauksessa olevien kaappien eteen seinän viereen.
10. Huone 31, ruokailu/ryhmätila: Ulkoseinän ja huone 30:n välisen seinän nurkkaus ja keskeltä seinää.

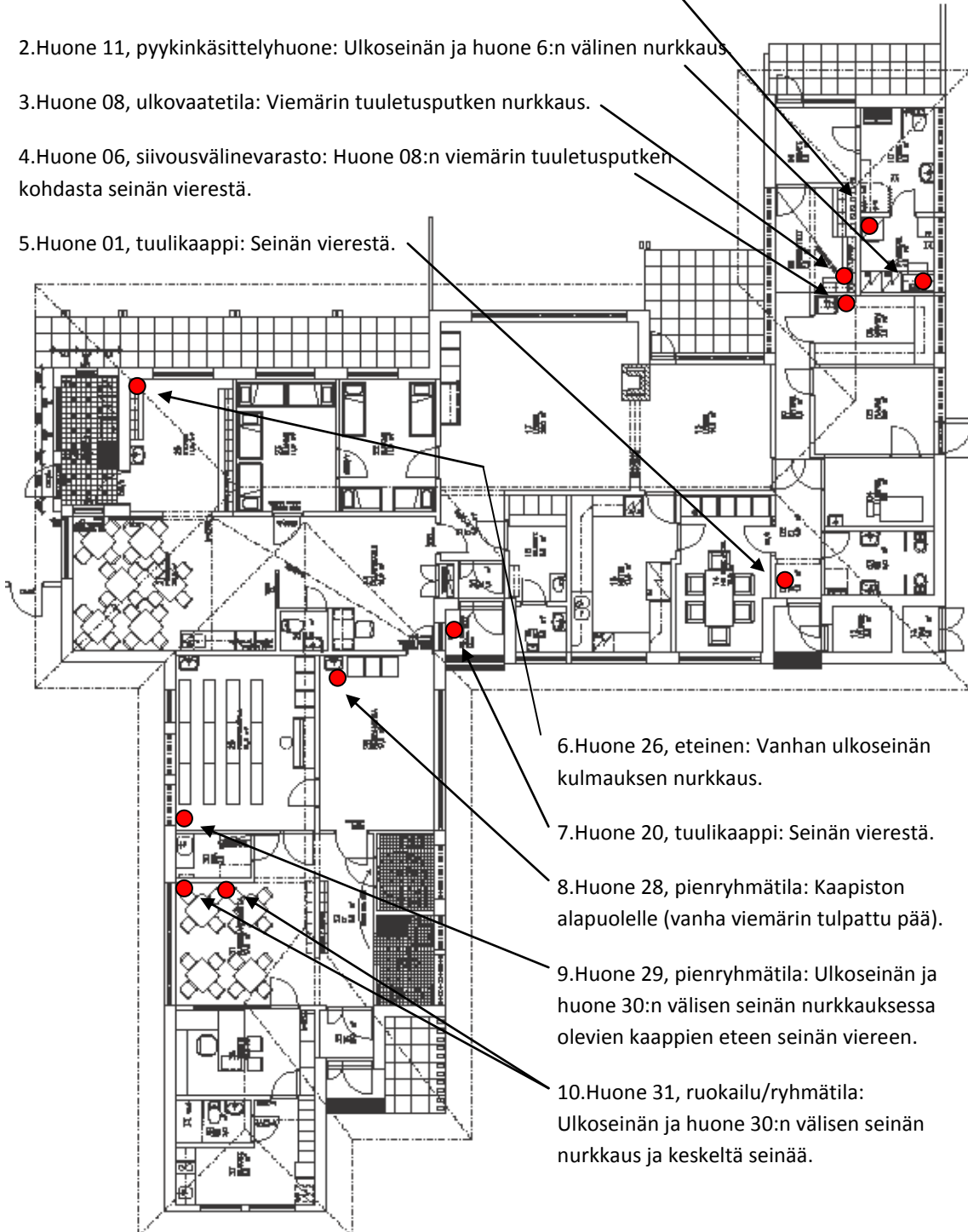
**Liitteet:**

1. Pohjapiirros kohteesta ja koiran tekemät merkkaukset
2. Valokuvat kohteesta
3. Koirille opetetut homeet ja sienet

## Kartoitettavan kohteen pohjapiirros ja koiran tekemät merkkaukset

LIITE 1

1. Huone 11, pyykinkäsittelyhuone: Hormiston ja huone 10:n välinen nurkkaus.
2. Huone 11, pyykinkäsittelyhuone: Ulkoseinän ja huone 6:n välinen nurkkaus.
3. Huone 08, ulkovaatetila: Viemärin tuuletusputken nurkkaus.
4. Huone 06, siivousvälinevarasto: Huone 08:n viemärin tuuletusputken kohdasta seinän vierestä.
5. Huone 01, tuulikaappi: Seinän vierestä.



6. Huone 26, eteinen: Vanhan ulkoseinän kulmauksen nurkkaus.

7. Huone 20, tuulikaappi: Seinän vierestä.

8. Huone 28, pienryhmätila: Kaapiston alapuolelle (vanha viemärin tulpattu pää).

9. Huone 29, pienryhmätila: Ulkoseinän ja huone 30:n välisen seinän nurkkauksessa olevien kaappien eteen seinän viereen.

10. Huone 31, ruokailu/ryhmätila: Ulkoseinän ja huone 30:n välisen seinän nurkkaus ja keskeltä seinää.

Valokuvat ilmaisukohdista

LIITE 2.1



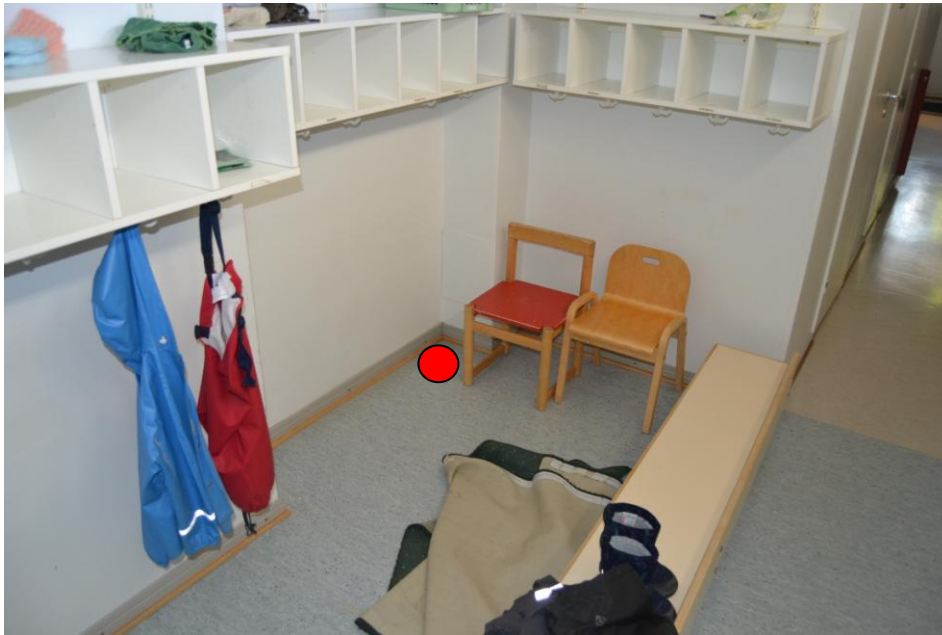
1.Huone 11, pyykinkäsittelyhuone: Hormiston ja huone 10:n välinen nurkkaus.



2.Huone 11, pyykinkäsittelyhuone: Ulkoseinän ja huone 6:n välinen nurkkaus.

Valokuvat ilmaisukohdista

LIITE 2.2



3.Huone 08, ulkovaatetila: Viemärin tuuletusputken nurkkaus.



4.Huone 06, siivousvälinevarasto: Huone 08:n viemärin tuuletusputken kohdasta seinän vierestä.

Kohteen osoitetiedot: Asemanseudun päiväkoti Karhunpesä, Rautjärventie 131, 56610 Rautjärvi  
Kartoituspäivämäärä: 11.4.2015

Valokuvat ilmaisukohdista

LIITE 2.3



5.Huone 01, tuulikaappi: Seinän vierestä.



6.Huone 26, eteinen: Vanhan ulkoseinän kulmauksen nurkkaus.



Valokuvat ilmaisukohdista

LIITE 2.4



7.Huone 20, tuulikaappi: Seinän vierestä.



8.Huone 28, pienryhmätila: Kaapiston alapuolelle (vanha viemärin tulpattu pää).

Valokuvat ilmaisukohdista

LIITE 2.5



9.Huone 29, pienryhmätila: Ulkoseinän ja huone 30:n välisen seinän nurkkauksessa olevien kaappien eteen seinän viereen.



10.Huone 31, ruokailu/ryhmätila: Ulkoseinän ja huone 30:n välisen seinän nurkkaus ja keskeltä seinää.

**Koirille opetetut homeet ja sienet**

**LIITE 3**

1. Aspergillus fumigatus
2. Aspergillus ochraceus
3. Aspergillus penicillioides / Aspergillus restrictus
4. Alternaria
5. Aureobasidium
6. Eurotium
7. Fusarium
8. Trichoderma
9. Aspergillus versicolor
10. Cladosporium
11. Penicillium
12. Gonathorodiella
13. Aspergillus niger
14. Aktinomykeettejä (sädesieniä)
15. Streptomykeetti (sädesieniä)
16. Hiivaa
17. Sterilliä
18. Sphaeropsidales
19. Stachybotrys
20. Acremonium
21. P.variotii eli pekilosieni
22. Ulocladium
23. Wallemia SP.
24. Chaetomium
25. Engyodontium